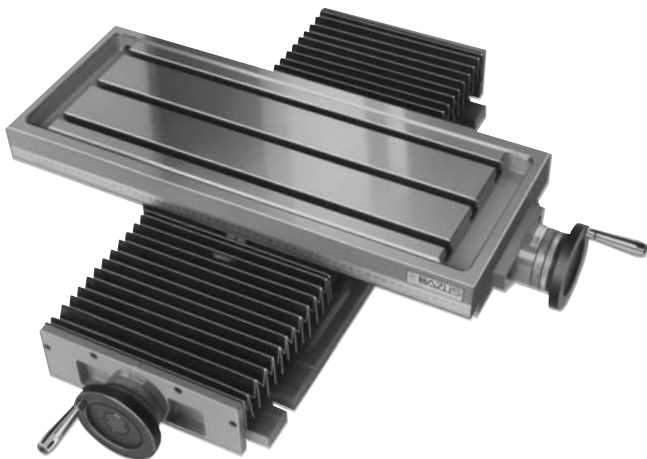


# Serie LT

Tipo manual / automática  
Table manuelle / automatique  
Manual / automatic table  
Manuel / Automatisch Tische



**Manual**  
**Manuelle**  
**Manual**  
**Manuel**



**Automatica**  
**Automatique**  
**Automatic**  
**Automatisch**

Mesas en cruz de dos ejes y largo desplazamiento. Esta serie de mesas se distinguen por su gran longitud de desplazamiento en los dos ejes. El carro transversal va protegido con fuelles especiales como defensa de las guías de desplazamiento. Se fabrican dos modelos LT-600 (Recorridos 350x300) y LT-800 (Recorridos 470x470). También pueden suministrarse bajo pedido mediante sistema CNC.

Tables à mouvement croisés 2 axes à grand déplacement. Cette série de tables se caractérise par sa grande amplitude de déplacement sur les 2 axes. Le chariot transversal est protégé par des caches spéciaux (protection des guides de déplacement). Nous fabriquons 2 modèles LT-600 (course 350 x 300) et LT-800 (course 470 x 470). Peut aussi être fourni sur demande avec système CNC.

Double axis long travel cross tables. The special feature of this series of tables is its great travel length on both axes. The transversal car is protected with special bellows to protect the movement guides. Two models are made: the LT-600 (travels of 350x300) and the LT-800 (travels of 470x470). These can also be supplied to order with a CNC system.

Koordinatentische mit 2 Achsen und langem Verfahrensweg. Der Quertisch ist mit Spezialfaltenbälgen zum Schutz der Gleitführung ausgestattet. Es gibt zwei Modelle die sich wie folgt unterscheiden: LT-600 (verfährt 350x300mm) und LT-800 (verfährt 470x470mm). Auf Anfrage können auch CNC-Ausführungen geliefert werden.